



MINISTERIO DE TRABAJO
Y PREVISIÓN SOCIAL

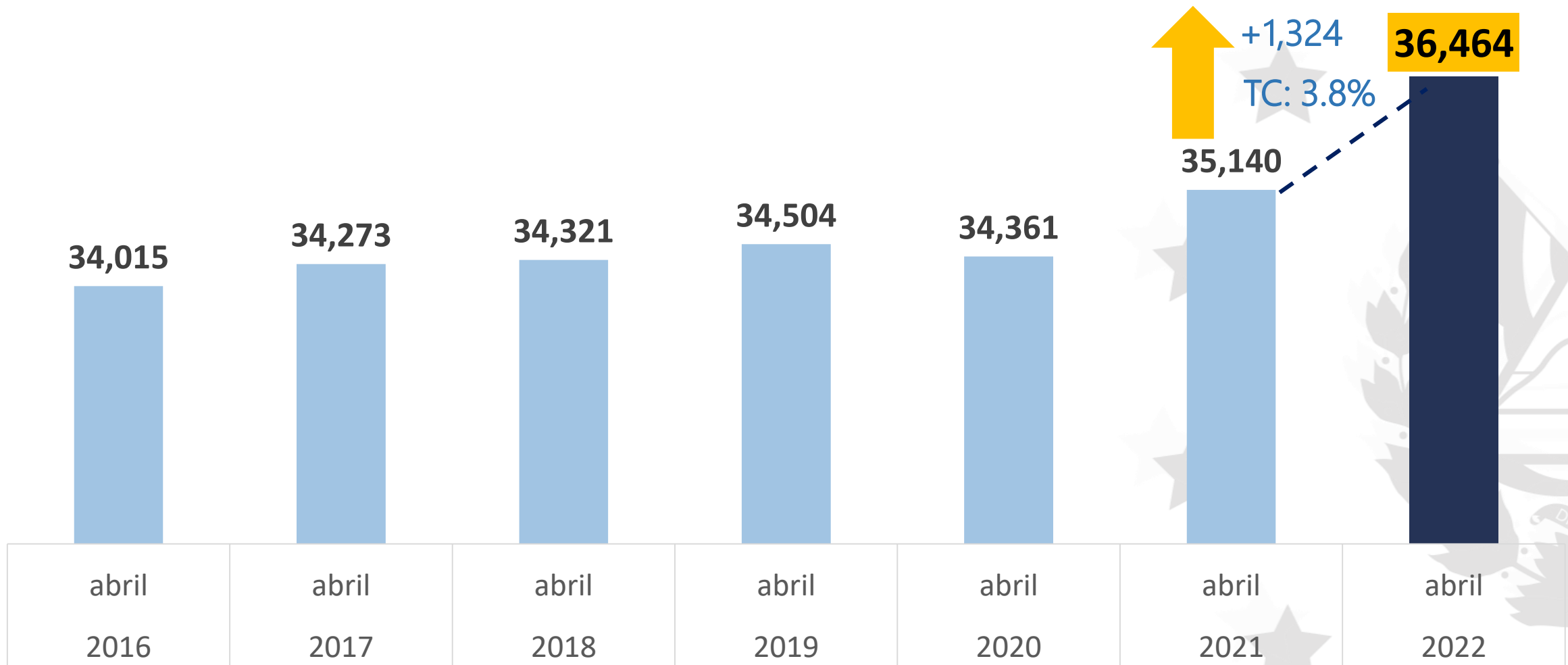


Sistema de Información
del Mercado Laboral

INFORME SOBRE LAS TENDENCIAS DEL EMPLEO EN EL SALVADOR

SISTEMA DE INFORMACIÓN DEL MERCADO LABORAL (SIMEL)

Gráfico 1. Patronos del sector privado en planilla del mes de abril, 2016-2022



Fuente: SIMEL.



MINISTERIO DE TRABAJO




Sistema de Información del Mercado Laboral

Evolución patronos cotizantes (en planilla)

Las actividades económicas de los patronos (empresas) cotizantes que han impulsado mayormente el crecimiento de patronos en planilla, a abril, son:

7.1%  Información y Comunicaciones

4.1%  Comercio, restaurantes y hoteles, transporte, almacenamiento, actividades de alojamiento y servicios de comida

4.0%  Servicios

En abril 2022 se tiene un aumento de **1,324 patronos (empresas) cotizantes adicionales** respecto a abril 2021.

Fuente: SIMEL.

Cotizantes – principales 5 sectores con mayor crecimiento

Los principales sectores que han liderado el incremento en las cotizaciones (en planilla) por rama de actividad económica, a **abril 2022** son:

Concentran el **89%** de las cotizaciones registradas en abril 2022



11.8%

Información y Comunicaciones



10.7%

Actividades profesionales, científicas y técnicas



10.0%

Comercio, restaurantes y hoteles, transporte, almacenamiento, actividades de alojamiento y servicios de comida



8.9%

Servicios



6.2%

Industrias manufactureras

Fuente: SIMEL.



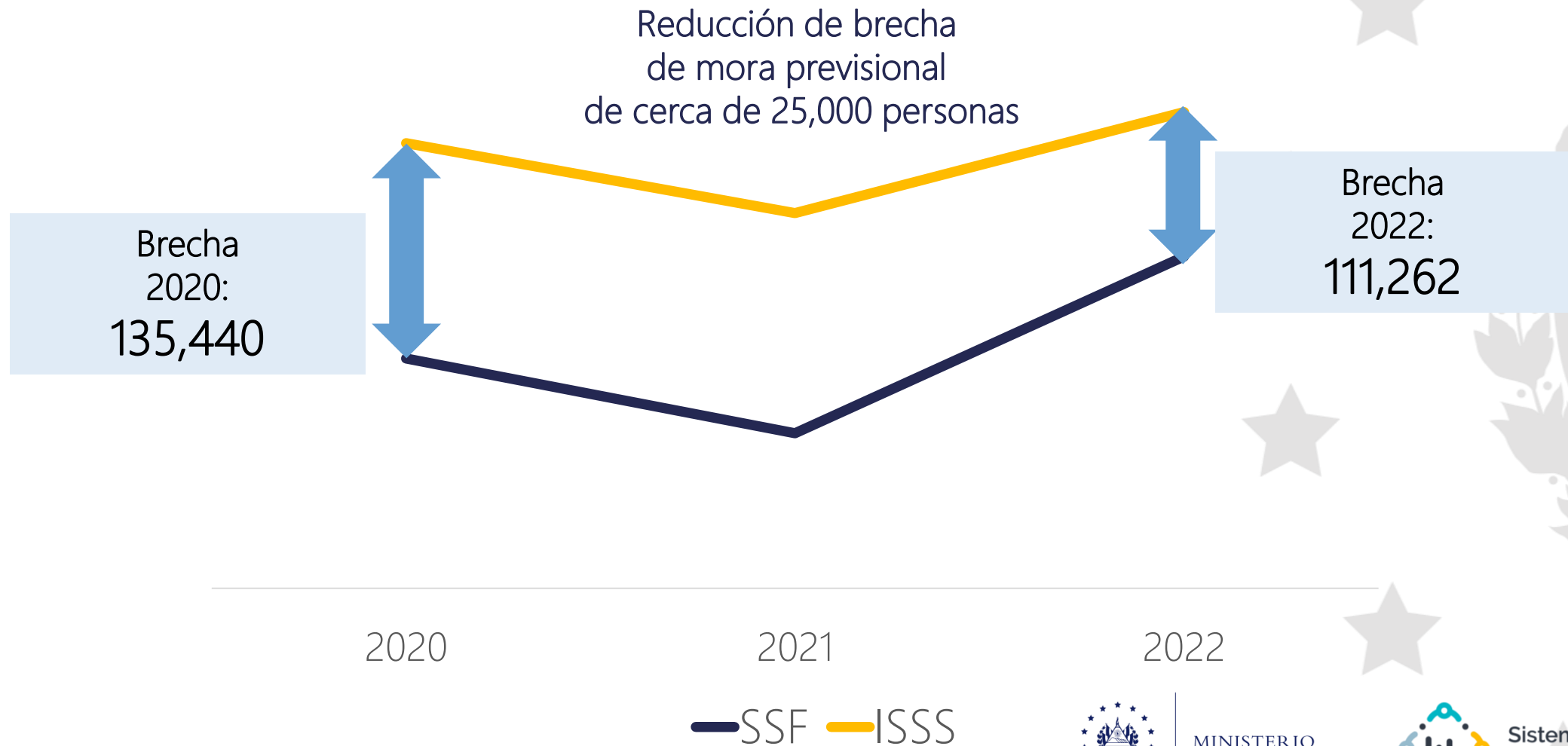
MINISTERIO
DE TRABAJO



Sistema de Información
del Mercado Laboral

Disminución de la brecha entre cotizantes al sistema previsional y cotizantes del ISSS

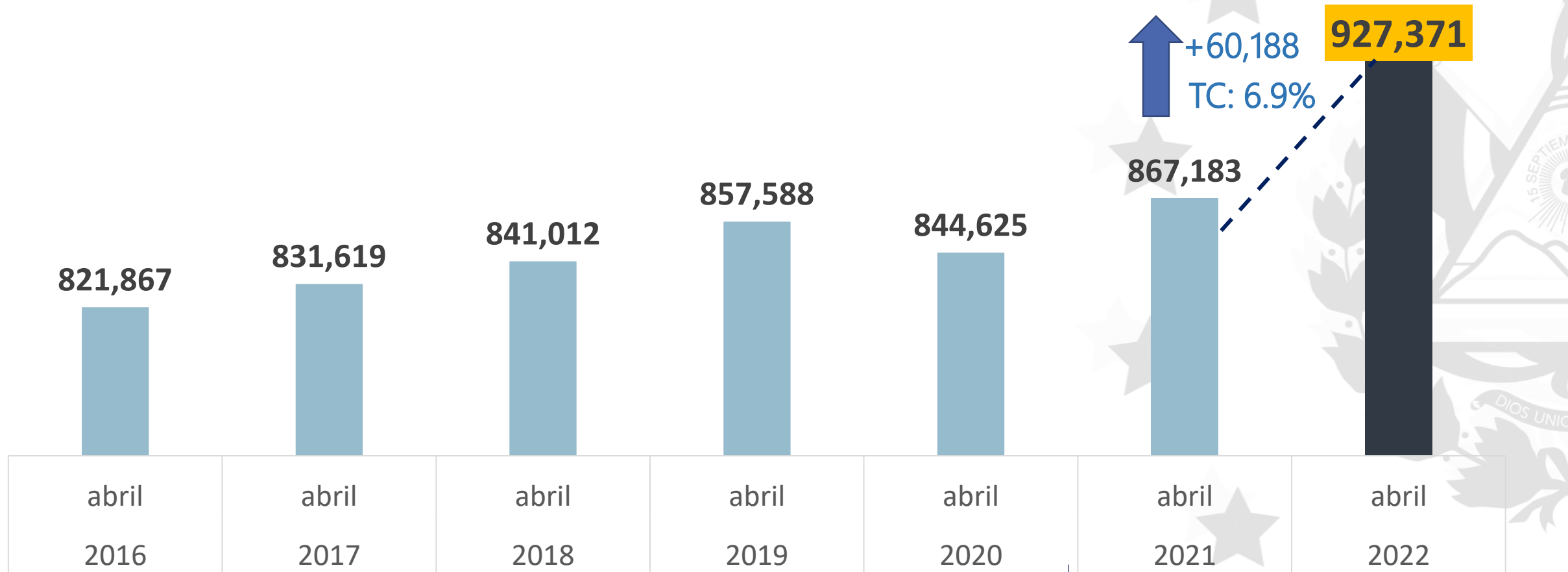
Gráfico 2. Cotizantes al sistema previsional y cotizantes del ISSS a abril (2020- 2022)



Fuente: SIMEL.

En el Gobierno del Presidente Nayib Bukele, se ha superado el récord histórico de los 900 mil cotizaciones y continuamos con una tendencia creciente.

Gráfico 3. Cotizantes en planilla del mes de abril, 2016-2022



Fuente: SIMEL.



MINISTERIO DE TRABAJO



Sistema de Información del Mercado Laboral

CONCLUSIONES

- A abril 2022 se tienen un total de 927,371 cotizantes en planilla, manteniéndose las cifras históricas que se observan desde finales de año 2021, es decir por encima de las 900,000 cotizaciones.
- En abril 2022 se ha logrado un crecimiento respecto a abril de 2021 del 6.9%, es decir más de 60,000 personas cotizantes.
- Los sectores que principalmente han liderado el crecimiento de las cotizaciones al iniciar el año 2022 son el sector de servicios, comercio e industrias manufactureras.
- La mora previsional continúa reduciéndose. La brecha entre cotizaciones del ISSS y sistema previsional ha disminuido en el año 2022 respecto al año 2020.



MINISTERIO
DE TRABAJO



Sistema de Información
del Mercado Laboral



MINISTERIO
DE TRABAJO



Sistema de Información
del Mercado Laboral